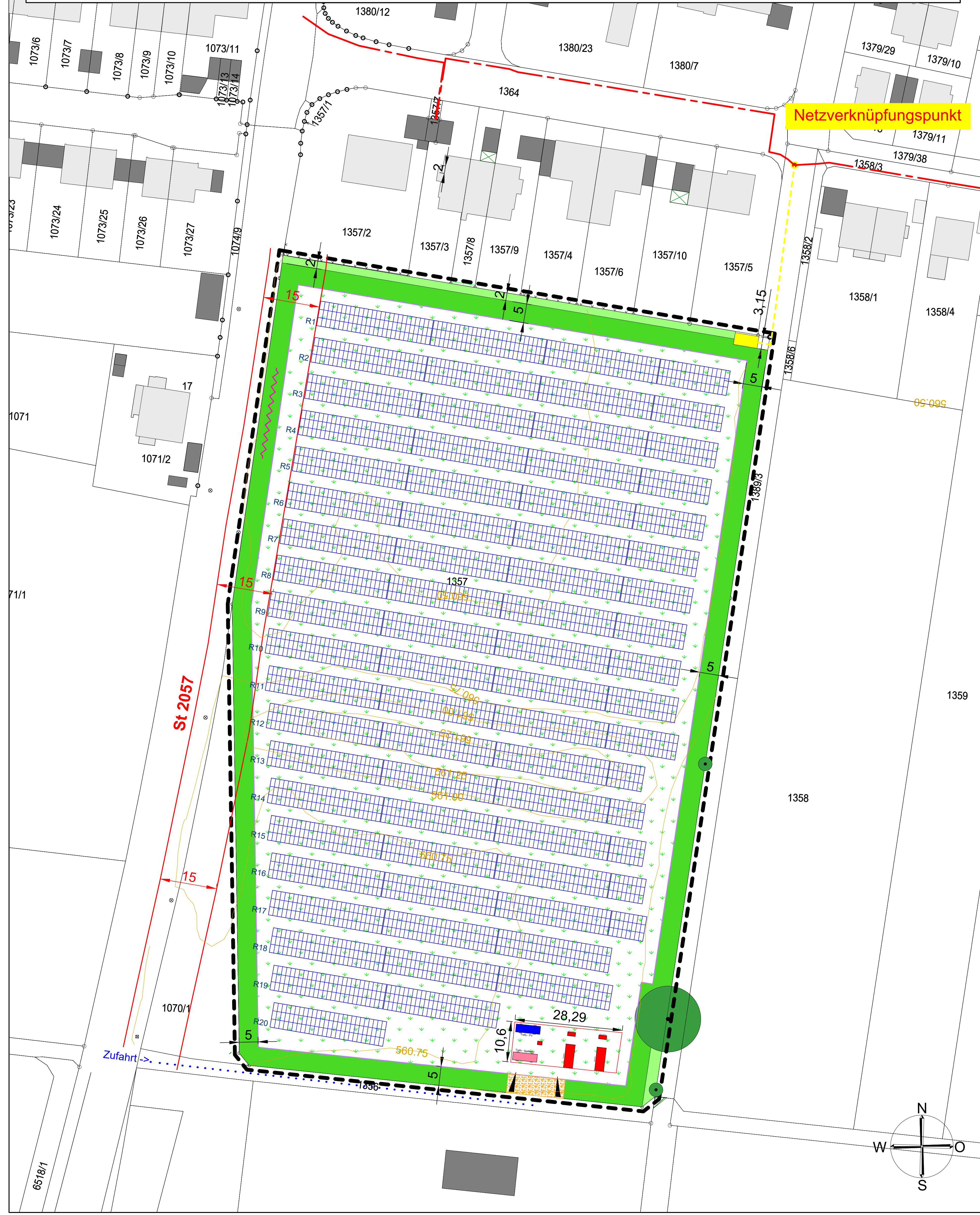


VORHABEN- UND ERSCHLIEßUNGSPLAN

zum vorhabensbezogenen Bepflanzungsplan "Südlich der Waxensteinstraße" der Stadt Weilheim

Maßstab 1 : 1.000



- ### Legende
- Modulreihen
 - Übergabestation
 - Trafostation Photovoltaik-Anlage
 - Trafostation Energiespeicher
 - Energiespeicher mit Eigenstromtrafo / Panels
 - Erdkabel Neu
 - Zaun 2,00 m ü. GOK
 - Bauraum Speicher und Stationen
 - Blendschutz: mit einer Höhe von 5,0 m und einer Länge von 24,0 m (Ausführung kann durch Bepflanzung oder blickdichten Zaun erfolgen)
 - örtliche Verkehrsflächen
 - Geltungsbereich
 - Bestandsgebäude
 - Flurstücksgrenzen
 - 1357 Flurstücksnummer
 - Bestehende Vegetation
 - Erschließungsweg: bestehender Flurweg, außerhalb des Geltungsbereichs
 - Anbaufreie Zone 15 m vom Fahrbandrand
 - Bestand Mittelspannungs-Erdkabel von Bayernwerk Netz GmbH
 - 560.75 Höhenschichtlinien mit Höhenangaben ü.N.N.

- ### Technische Daten:
- Leistung des Gesamtparks: 2.903,58 kWp
- Modul: 5094 stk. Si-kristallines Modul
Maße: 2.278 x 1134 x 30 mm
- Belegungsart: 3-reihig, hochkant, +9° Süd (Nordazimut 189°)
Modul-Neigungswinkel: 18°
- Unterkonstruktion: Untere Tischkante: 0,8 m
Obere Tischkante: 2,92 m
- Wechselrichter: 9 stk. Stringwechselrichter 350 kW
- Trafostationen: 1 stk. 3000 kVA Trafo - PV
1 stk. 4000 kVA Trafo - Speicher
1 stk 230 kVA Trafo - Eigenversorgung
- Reihenanzahl: 20
Reihenabstand: 3,12 m

- ### Ver- / Entsorgung
- #### Wasserver- und Entsorgung
- Ein Schmutzwasser- bzw. Kanalanschluss oder Trinkwasseranschluss ist nicht notwendig.
- #### Stromversorgung
- Die Einspeißung des erzeugten Stroms der PV-Anlage erfolgt am dargestellten Netzverknüpfungspunkt, hier kann auch Strom von den Energiespeichern bezogen werden.
- Maßnahmen zur Minimierung der Auswirkungen auf das Landschaftsbild:
- #### Eingrünung Hecke
- Die Fläche ist mit 2-reihigen, Strauchhecken aus heimischen und standortgerechten Arten zu bepflanzen, Pflanzabstand 1,5 x 1,5 m Mindestpflanzgröße: leichte Sträucher. Es sind nur autochthone Pflanzen zulässig (siehe Tabelle Pflanzliste)
- Maßnahmen zur Minimierung der Auswirkungen auf den Naturhaushalt:
- #### Entwicklung arten- und blütenreiches Grünland
- Ansaat autochthone Wiesenmischung mit mind. 50 % Kräuteranteil oder Übertragung von Mähgut auf gestörten Flächen im Zuge der Baumaßnahmen, Mindest-Flächenanteil 10 %
 - Wechselweide mit Schafen oder Ziegen, kurze Bestoßungszeiten mit hoher Besatzdichte, Weidepausen mindestens 2 Monate, gleichbleibende Tränkestellen zur Konzentration von Eutrophierung, keine Düngung, kein Pestizideinsatz, max. Besatz 1,2 GV/ ha, wechselnde Brachestreifen 5 - 10 %
 - Anstatt Beweidung alternativ Mahd zulässig: zweimalige Mahd / Jahr mit Entfernung des Mähgutes, erster Schnitt nicht vor dem 15.06., keine Düngung, kein Pestizideinsatz.
- Grünfläche Altgrasflur:
Mahd ein- bis zweimal jährlich mit Entfernung des Mähgutes
- #### Pflanzschema
-

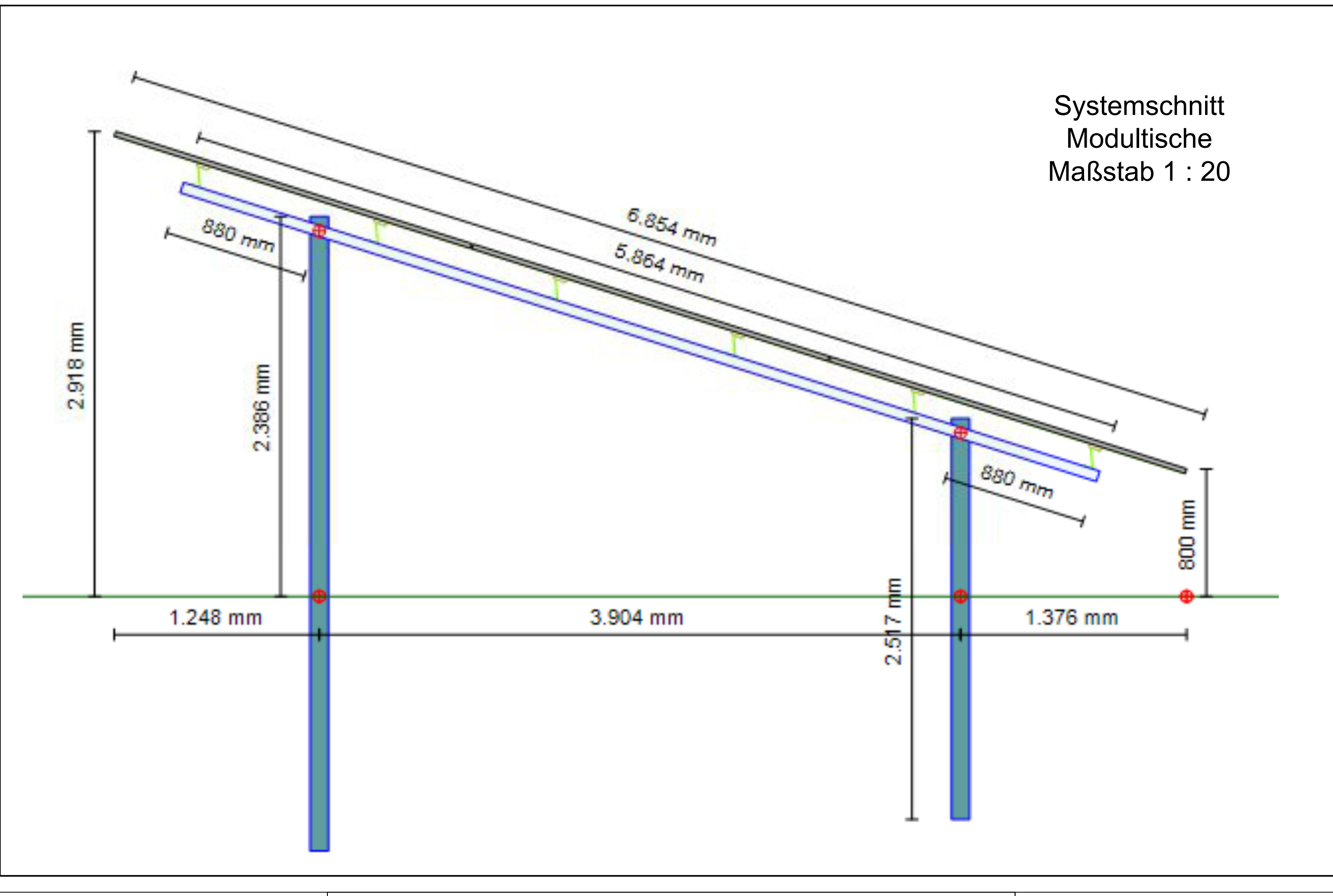
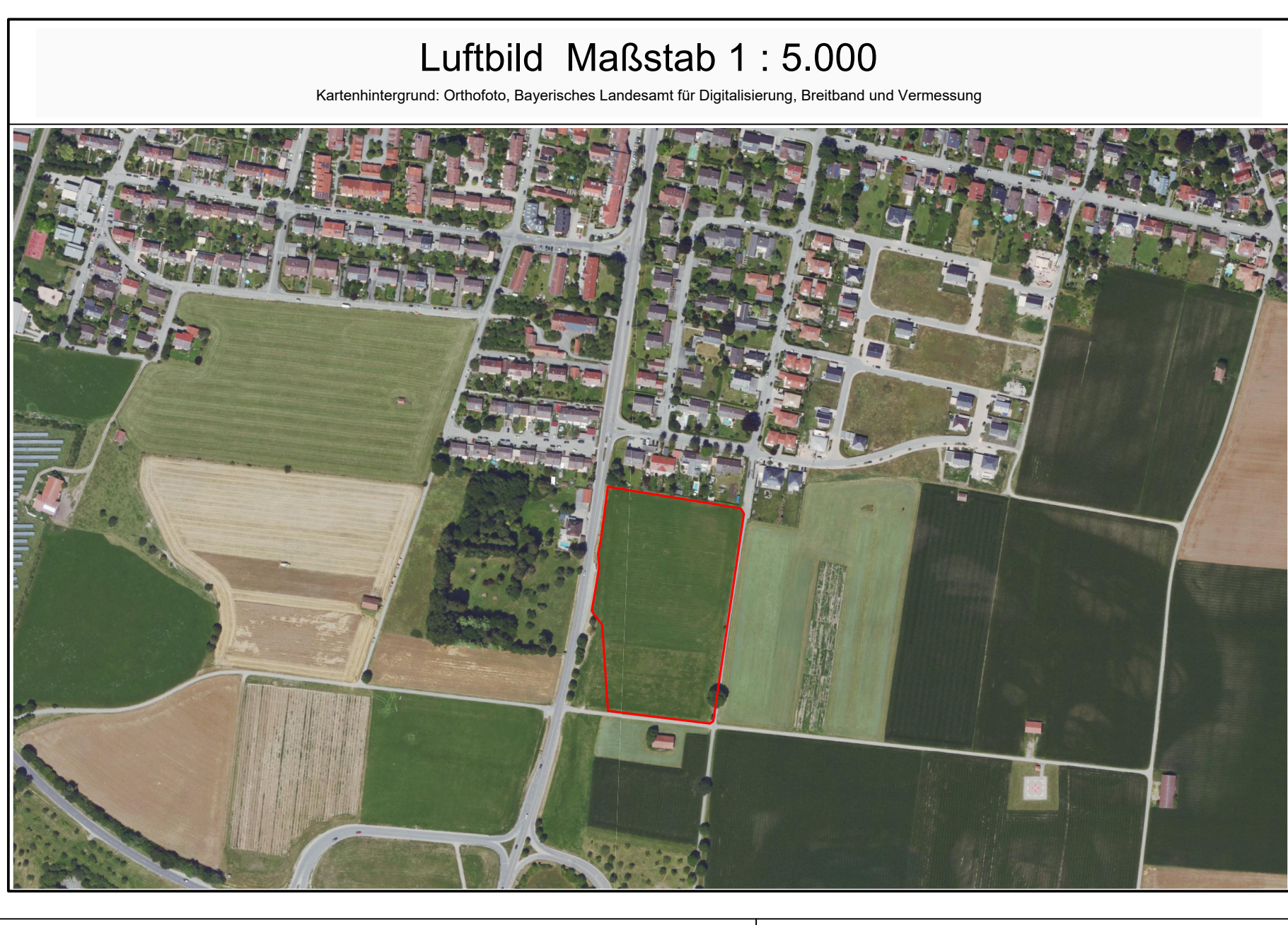
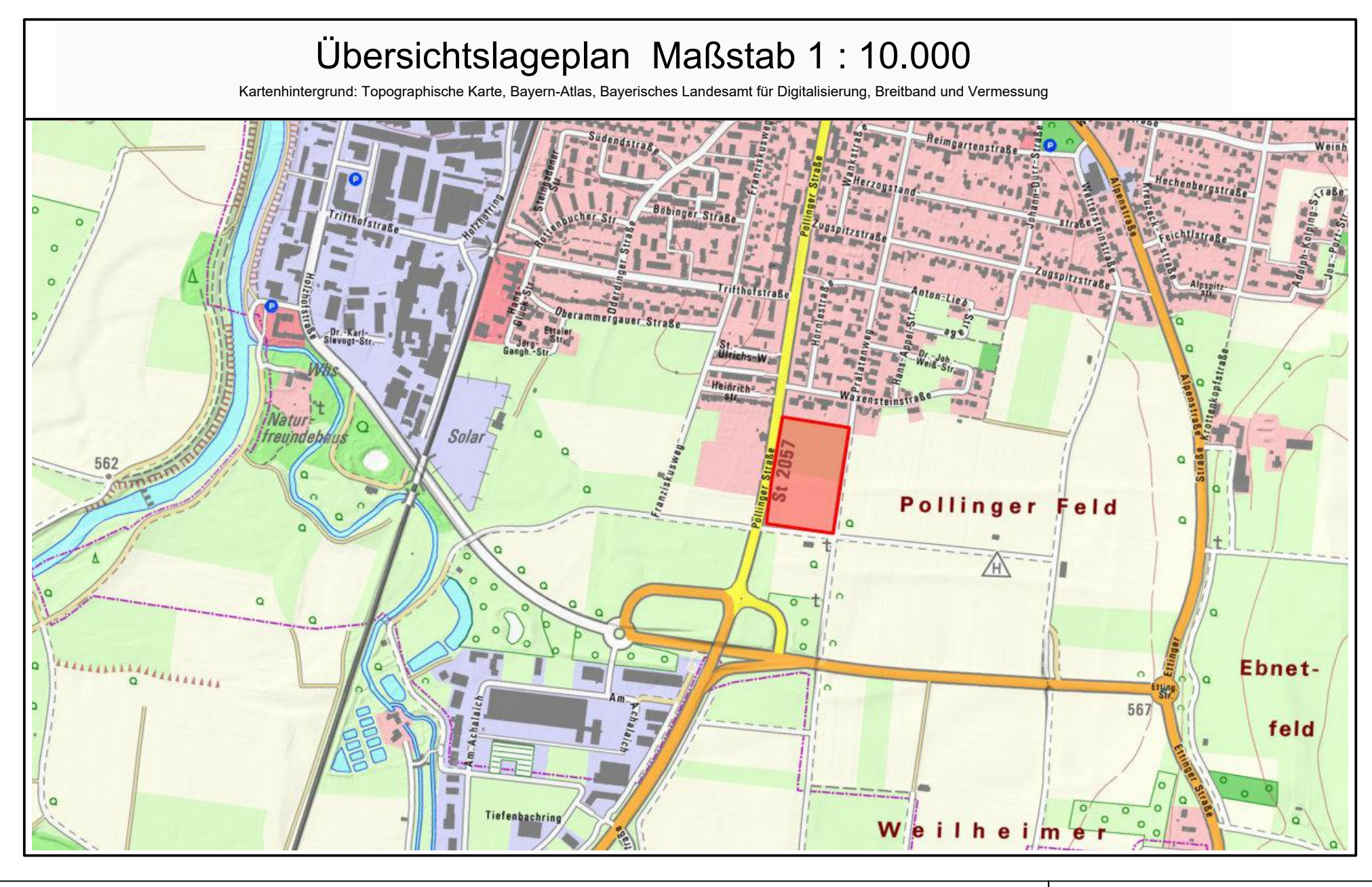
Geeignete heimische und standortgerechte Straucharten:

Cornus sanguinea	Hartriegel
Crataegus monogyna, laevigata	Eingrifflicher / Zweigrifflicher Weißdorn
Euonymus europaeus	Pfaffenhüttchen
Ligustrum vulgare	Liguster
Lonicera xylosteum	Heckenkirsche
Prunus spinosa	Schlehendorn
Rhamnus cathartica	Kreuzdorn
Rosa arvensis	Feldrose
Rosa canina	Hundrose
Sambucus nigra	Holunder
Viburnum lantana	Wolliger Schneeball

Geeignete Kleinbäume (ggf. einzeln eingestreut):

Prunus padus	Traubenkirsche
Sorbus aria	Mehlbeere

Mindestpflanzgröße: verpflanzte Sträucher, 4-triebig, H 60-100cm
2-reihige Pflanzung, Pflanzabstand 1,5 x 1,5 m, Pflanzung in Gruppen einer Art.



Vorhabens- und Erschließungsplan

Fächleininformation:
Gemarkung Weilheim, Flurstück 1357
Koordinaten: WGS84 Dezimalgrad
Lat: 47.827010 (N)
Lon: 11.138290 (E)

Gemeinde:
Stadt Weilheim i. Oberbayern
Admiral-Hipper-Straße 20
82362 Weilheim

Vorhabenträger:
Manfred Scholz
Oberammergauer Straße 20
82362 Weilheim

Planersteller:
VISPIRON
EPC
Vispiron EPC GmbH
Joseph-Dollinger-Bogen 28
80807 München
Tel: 089/452450000
Fax: 089/452450479
Mail: energy@vispiron.de

Datum: 09.03.2024 J.Ott

Rev.	Änderungen	Name	Datum

Entwurf Vorplanung Ausführung